



CMbéton Journée technique route terrassements et aménagement

Jeudi 15 février 2024



Rond-point de Billom (63)



Un rond-point en béton

Contexte :

Création d'un rond-point à l'entrée de Billom

Réalisation du rond-point hors circulation

Croisement de 2 routes départementale fréquenté par des PL



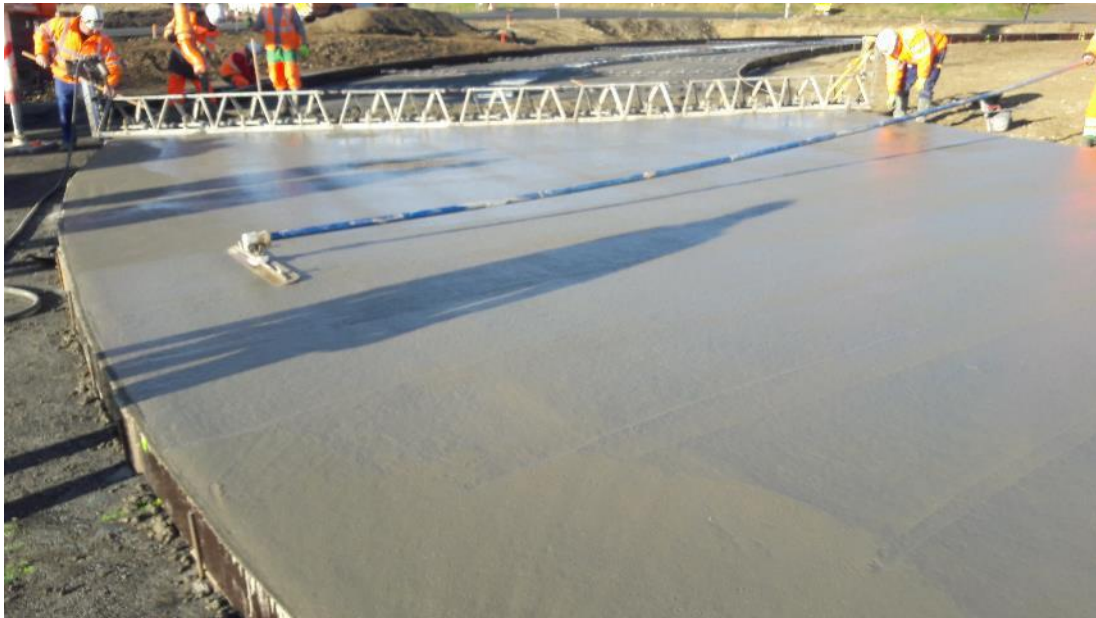
***Projet expérimental pour le conseil départemental du Puy de Dôme
Réalisation d'un rond-point en béton avec dalles à joints goujonnés sur GB***

Un rond-point en béton

BILLOM :

Création d'un rond-point, RD 212 et RD 229 fin 2016 - 2017

- MOE : CD 63
- Titulaire du marché : NGE
- Mise en œuvre du béton : NGE - AGILIS
- Volume de béton : 180 m³
- Centrale BPE : CMSE Béton Lempdes
- Epaisseur de béton : 20 cm sur GB, joints goujonnés



Classe d'exposition : XF4

Désignation : BPS NF EN 206/CN

Nature Ciment : CEM I 52,5 N SR3 CE PM CP2 NF

Classe de résistance : C35/45

Classe de consistance : S2

Dmax : 22 mm

Dosage ciment : 385 kg

E/C = 0.45

Formule BC5 conforme à la NF P 98-170

Formule G+S selon le guide de durabilité des béton soumis au gel et sel de déverglaçage

Un rond-point en béton

