

Juin 2018

Nanterre poursuit sa mutation dans le cadre du futur Grand Paris. Rénovation sociale et urbaine, construction de nouveaux logements, tramway et futur métro... Parmi les réalisations récentes les plus originales : la résurrection de son « château » en laboratoire de l'innovation sociale. Un choix innovant qui s'accompagne d'un réaménagement urbain, valorisé par la mise en œuvre élégante de **béton bouchardé.**

Classé monument historique en 1992, le vaste bâtiment a connu plusieurs vies : il fut d'abord une fabrique de dentifrice - l'« usine du Dr Pierre » -, avant d'accueillir, jusqu'en 2006, les locaux d'une marque de vêtements pour bébés et futures mamans. Rénovée et rebaptisée le « château », l'élégante construction en briques rouges de la Belle Époque sert désormais de laboratoire dédié aux arts de la bouche et aux structures à impact positif. Pour y accéder et le valoriser sans en dénaturer le cachet, les maîtres d'ouvrage et d'œuvre ont choisi le **béton bouchardé**. Le résultat, très qualitatif, est à la hauteur de l'exigence !



Vue générale du château de Nanterre. Au premier plan, les allées extérieures en béton décoratif réalisées entre mai et juin 2017.

Incubateur culinaire

Sur 2 000 m², le nouveau château comprend des bureaux privatifs et un espace de coworking de 1 000 m² ainsi qu'un « incubateur culinaire » destiné à l'expérimentation de nouveaux modes de consommation alimentaire. Un espace événementiel, comprenant un lieu de restauration et de dégustation, permet l'accueil du grand public et l'organisation de manifestations.

Atout pour ce nouveau lieu d'échanges et de rencontres : sa facilité d'accès, à 200 m du RER A Nanterre-Ville, soit à 13 min de trajet de la Défense et à 25 min des Halles.

Propriétaire du lieu depuis 2010, la Semna, la société publique en charge des aménagements de la ville de Nanterre, a confié à la société Etic la mission de faire de ces locaux un lieu d'accueil pour des acteurs du secteur social et solidaire. Dès l'année 2011, une société civile immobilière, réunissant les deux partenaires et la Caisse des dépôts, a été constituée.

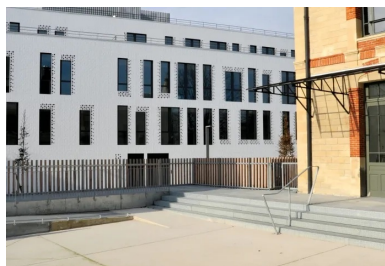
Entamés au mois de mars 2016, les travaux d'aménagement du château se sont achevés en juin 2017, de sorte à permettre l'ouverture du nouvel espace en septembre. Menée en parallèle et dans le même temps par la ville de Nanterre, l'opération d'aménagement des environs de l'usine du D^r Pierre s'est également achevée. Elle a permis la construction d'un ensemble de bureaux, d'un parking et de logements en accession à la propriété.



Le revêtement du parvis a été réalisé en Artificio® Bouchardé (PSP 350 kg CE2,5 N CE CP1 NF D10 S3).

Granulats de quartz blanc

Innovant et placé sous le signe du **développement durable**, l'aménagement se devait d'être qualitatif jusque dans la réalisation de ses cheminements : c'est donc le **béton** décoratif qui a été choisi pour le revêtement du parvis et des allées piétonnes. « Il s'agit d'un Artificio® Bouchardé (PSP 350 kg CEM III 42,5 N CE CP1 NF D10 S3), précise Mathieu Morel, animateur Produits spéciaux chez EQIOM Bétons de la région Île-de-France - Normandie. Le **ciment** provient de la cimenterie EQIOM de Lumbres, près de Saint-Omer, dans le Pas-de-Calais. Confectionné à la centrale EQIOM de Nanterre, le béton intègre des granulats de quartz blanc de **granulométrie** 6/10 avec une adjuvantation spécifique pour **béton bouchardé**. Ce choix s'est imposé naturellement, l'Artificio® Bouchardé se mariant parfaitement à l'environnement qui mêle ce bâtiment de prestige aux nouvelles constructions avoisinantes. »



Confectionné à la centrale EQIOM de Nanterre, le béton intègre des granulats de quartz blanc de granulométrie 6/10 avec une adjuvantation spécifique pour béton bouchardé.

L'entreprise UFS, associée à Centrale Pose, a été retenue pour la réalisation. « Le **béton** Artificio® Bouchardé est un procédé qui permet d'obtenir un résultat esthétique très proche de la pierre naturelle taillée, précise encore Mathieu Morel. Après **lissage**, le jour du coulage, l'entreprise intervient à l'aide d'une bouchardeuse mécanique pour chercher les **granulats** en sous-couche, mais aussi pour marteler ces derniers afin de les rendre rugueux. »

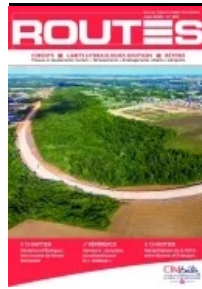
Au total, un volume de 350 m³ a été mis en œuvre. Commencés en mai, les allées piétonnes et le parvis ont été achevés en juin 2017.



Le revêtement du parvis a été réalisé en Artificio® Bouchardé

Principaux intervenants

Maîtrise d'ouvrage : SCI Nanterre Maîtrise d'œuvre : Quartus
:Entreprises Centrale Pose, UFS (mise en œuvre du **béton**
décoratif) Fournisseur du béton : EQIOM (centrale de
Nanterre) Fournisseur du **ciment** : EQIOM (cimenterie de
Lumbres)



Cet article est extrait de **Routes** n°144

Auteur

Cimbéton



**Retrouvez toutes nos publications
sur les ciments et bétons sur
infociments.fr**

**Consultez les derniers projets publiés
Accédez à toutes nos archives
Abonnez-vous et gérez vos préférences
Soumettez votre projet**

Article imprimé le 02/02/2026 © infociments.fr