

Villa de vacances en Corse

Mars 2018

Pour cette maison de vacances familiale où se retrouvent grands-parents, enfants et petits-enfants, les architectes Buzzo et Spinelli ont sculpté les espaces à vivre dans un volume minéral en **béton sablé.**

La villa V est une maison de vacances familiale où se retrouvent grands-parents, enfants et petits-enfants. Le terrain se situe dans la plaine d'Oletta à environ 5 km du bord de mer. Le territoire environnant est essentiellement agricole.

« Un coup de pelle a suffi à révéler le secret géologique d'Oletta, laissant apparaître, à la lumière crue, un radeau de calcaire perdu au milieu de ce cirque granitique qu'est la Corse », expliquent les architectes Buzzo et Spinelli. « La tendresse de cette pierre nous a invités à penser le projet non plus comme un édifice, mais à concevoir l'espace en creux. Le projet naît de l'idée de la mise au jour d'une masse minérale **monolithique** extraite du sol. Comme la pièce de glaise déposée sur le tour du potier, le bloc s'installe en promontoire sur le terrain pour offrir sa masse aux ciseaux du sculpteur. »



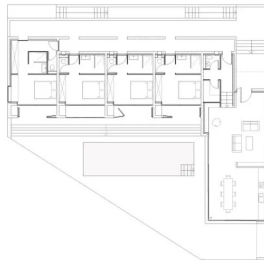
La maison se déploie par un jeu de volumes en béton sablé aménagés dans la pente.

Dans le volume qui domine la composition sont regroupés les lieux de la vie commune, qui s'ouvrent sur l'extérieur et la piscine par une généreuse baie vitrée en angle.

Aménagée dans la pente

La parcelle présente un dénivelé. Comme on accède par le bas, les architectes ont développé un jeu d'emmarchements et de plateaux décalés où la maison se déploie par une succession de volumes aménagés dans la pente accompagnant la montée jusqu'au niveau principal et dessinant une figure en L. Dans le volume qui domine la composition sont regroupés les lieux de la vie commune. L'autre se développe perpendiculairement, légèrement en contrebas, et abrite une enfilade de quatre chambres. Les deux s'ouvrent généreusement au sud et à l'ouest pour permettre à toutes les pièces de profiter d'un bel ensoleillement et de vues dégagées sur le paysage, les montagnes et le vignoble de Patrimonio au loin, tandis que leurs façades nord et est sont plus fermées pour se protéger du vent et du regard des voisins.

L'entrée s'inscrit à l'articulation des deux volumes. Le salon, la table des repas et la cuisine prennent place dans un espace ouvert, fluide et lumineux, généreusement vitré par une grande baie en angle. Le porte-à-faux de la toiture couvre un salon d'été extérieur qui prolonge l'espace intérieur. Les chambres sont desservies par une coursive extérieure couverte. Chacune est conçue comme un studio indépendant avec son propre bloc sanitaire et l'on peut y accéder directement de l'extérieur sans passer par l'entrée. Toutes possèdent une loggia ouverte en direction de la piscine. Des volets/brise-soleil permettent de créer une ombre protectrice et de tempérer la chaleur dans chaque chambre.

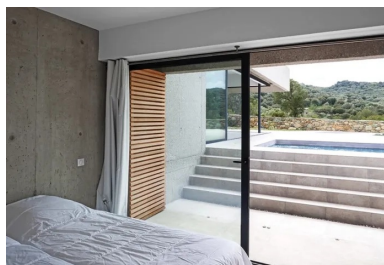


Plan de rez-de-chaussée 1. Entrée 2. Salon 3. coin repas/cuisine 4. chambres 5. piscine



Chaque chambre est conçue comme un studio indépendant et toutes possèdent une loggia donnant sur la piscine.

La maison est construite en **béton** coulé en place avec des voiles de refend et des murs de **façade** porteurs. Les voiles intérieurs ont un **parement** brut de **décoffrage**, animé par l'empreinte des panneaux en épica mis en œuvre dans les bandes de coffrage métalliques. Toutes les parois en béton en contact avec l'extérieur sont sablées. Elles laissent apparaître un gravier blanc, sec et aux arêtes franches qui fait écho aux collines de calcaire. Ainsi, l'expression minérale de cette architecture entre en résonance avec le site et l'esprit du lieu.



Vue depuis une chambre.

Maitre d'ouvrage : privé - **Maitre d'œuvre** : Buzzo Spinelli
Architecture - **BET structure** : ISB - **Entreprise générale** :
François Spinelli - **Surface** : 150 m2 SDP - **Coût** : non
communiqué - **Programme** : réalisation d'une villa : séjour,
cuisine, repas, quatre chambres et salles de bains, piscine
extérieure.



Cet article est extrait de **Construction Moderne n°155**



**Retrouvez tout l'univers
de la revue Construction Moderne sur
constructionmoderne.com**

**Consultez les derniers projets publiés
Accédez à toutes les archives de la revue
Abonnez-vous et gérez vos préférences
Soumettez votre projet**