

PRODUCTION - CONSOMMATION

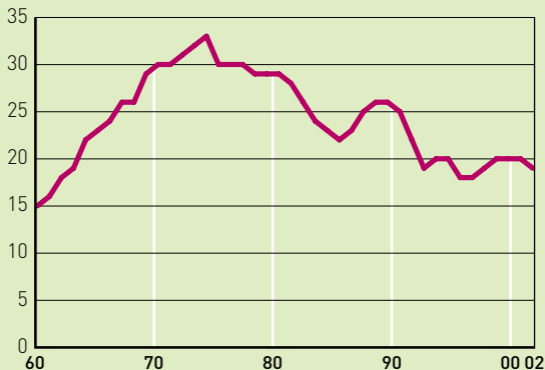
(en milliers de tonnes)

	1999	2000	2001	2002
Production de clinker	15 990	16 323	16 503	16 479
Production de ciment	19 527	19 720	19 839	19 437
Consommation de ciment	20 211	20 633	20 661	20 727
Consommation de liants hydrauliques routiers	821	922	786	798
Consommation par habitant (ciment + liants routiers, en kg)	359	366	362	362

Statistiques recueillies par le SFIC dans le cadre d'un agrément du ministère de l'Économie, des Finances et de l'Industrie.

PRODUCTION DE CIMENT

(en millions de tonnes)



* Carte en couverture : situation au 1^{er} janvier 2002.

PRODUCTION DE CIMENT PAR CATÉGORIES

(en pourcentage)

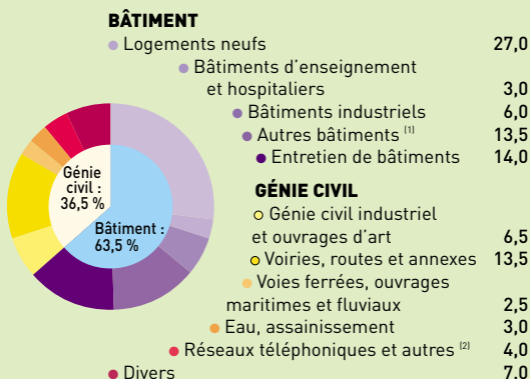
CPA - CEM I 52,5 R/52,5	34,1
CPA - CEM I 42,5 R/42,5	1,0
CPJ - CEM II/A et B 52,5 R/52,5	3,5
CPJ - CEM II/A et B 42,5 R/42,5	11,3
CPJ - CEM II/A et B 32,5 R/32,5	35,2
CHF - CEM III/A et B 52,5 R/42,5	3,8
CHF - CEM III/A 32,5	1,5
CHF - CEM III B et CLK - CEM III/C 32,5	0,8
CLC - CEM V/A 32,5	1,5
Ciments spéciaux (blancs, alumineux, prompts)	4,3
Ciments divers	3,0
Total	100

RÉGIONS

(2002 - en milliers de tonnes)	Prod.	Consom.	% du total de la consom.
Nord (Nord-Pas-de-Calais - Picardie)	1 092	1 482	7,0
Bassin parisien - Bourgogne (Ile-de-France - Champagne - Bourgogne)	1 679	3 454	17,0
Est (Lorraine - Alsace - Franche-Comté)	2 821	1 768	8,5
Normandie-Centre (Haute et Basse Normandie - Centre)	2 128	1 945	9,5
Ouest (Pays de la Loire - Bretagne - Poitou-Charentes)	3 896	3 339	16,0
Sud-Ouest (Aquitaine - Midi-Pyrénées - Limousin)	764	2 693	13,0
Centre-Est (Auvergne - Rhône-Alpes)	3 551	2 841	13,5
Méditerranée (Languedoc-Roussillon - PACA - Corse)	3 506	3 205	15,5
Total	19 437	20 727	100

MARCHÉ - CONSOMMATION PAR OUVRAGE

(2002 - pourcentage de la consommation)



(1) Bâtiments agricoles, de bureau, de commerce...

(2) Les réseaux tertiaires sont incorporés au bâtiment.

CONSOMMATION DES SECTEURS INTERMÉDIAIRES

(2002)	Tonnage (en kt)	% de la consommation
Béton prêt à l'emploi	9 700	46,8
Bétons et mortiers produits sur chantiers	6 630	32,0
Produits en béton	3 850	18,6
Fibres-ciment et mortiers industriels	540	2,6

SOCIÉTÉS CIMENTIÈRES

(2002)	Sites industriels
Ciments Calcia	10
Ciments de l'Adour	1
Holcim France	6
Lafarge Aluminates	3
Lafarge Ciments	12
Vicat	7

33 cimenteries, 6 centres de broyage.

DONNÉES ÉCONOMIQUES

(sociétés cimentières)

(en millions d'euros)

	1999	2000	2001	2002
Chiffre d'affaires HT ⁽¹⁾	1 823	1 844	1 914	1 954
Investissements	142	132	135	118

(1) Y compris clinker exporté et liants routiers.

EMPLOIS DIRECTS

(au 31 décembre de l'année)

	1999	2000	2001	2002
Nombre de salariés	5 265	5 251	5 219	5 100 ⁽¹⁾

(1) Estimation.

COMBUSTIBLES

Répartition de la consommation (en pourcentage)

	1999	2000	2001	2002
Combustibles solides				
• charbon	6,5	9,0	7,0	8,0
• coke de pétrole	43,0	45,0	41,0	40,0
Fuel lourd	3,0	3,0	3,0	3,0
Gaz	0,5	0,5	0,5	0,5
Combustibles de substitution	26,5	26,0	33,5	34,0
Brais et divers	20,5	16,5	15,0	14,5
Total	100	100	100	100

Consommation	Unité	1999	2000	2001	2002
Combustibles solides					
• charbon	1 000 t	164	212	167	199
• coke de pétrole	1 000 t	778	849	783	790
Fuel lourd	1 000 t	54	59	53	50
Gaz	(10 ⁶ MJ)	408	431	393	369
Combustibles de substitution, brais et divers	(10 ⁶ MJ)	27 791	25 747	29 506	29 790

ÉLECTRICITÉ

	Unité	1999	2000	2001	2002
	(millions kWh)				
Consommation		2 352	2 402	2 415	2 441

PRINCIPAUX CONSTITUANTS AUTRES QUE LE CLINKER

(en milliers de tonnes)

	1999	2000	2001	2002
Gypse	750	767	777	782
Laitier de haut-fourneau	1 008	1 039	1 110	1 056
Cendres volantes	218	203	222	187
Calcaire et autres produits	1 846	1 966	1 987	1 972

MODES DE TRANSPORT

(en pourcentage du total)

	1999	2000	2001	2002
Moyens d'expédition ⁽¹⁾				
• route	87,1	85,1	85,7	86,8
• voies fluviale et maritime	3,8	3,9	5,2	4,5
• voie ferrée	9,1	11,0	9,1	8,7
Modes de chargement				
• en sacs	28,9	28,7	28,3	28,3
• en vrac	71,1	71,3	71,7	71,7

(1) Livraisons finales et transports intermédiaires de ciment.

COMMERCE EXTÉRIEUR

(en milliers de tonnes)

	1999	2000	2001	2002
Exportations de ciment	1 104	1 017	1 035	932
Exportations de clinker	764	471	720	595
Importations de ciment	1 835	2 077	1 982	2 322
Importations de clinker	106	164	166	274

PRINCIPALES DESTINATIONS DES EXPORTATIONS

(2001 - en milliers de tonnes)

Ciments		Clinker	
Allemagne	320	Espagne	343
Algérie	128	États-Unis	64
Italie	119	Royaume-Uni	63
Belgique	67	Portugal	51
Andorre	47	Italie	29
Royaume-Uni	37		

PRODUCTION DE CIMENT DANS LE MONDE

(non compris clinker exporté - en millions de tonnes)

	1998	1999	2000	2001
TOTAL MONDE	1 537,0	1 601,0	1 645,0	1 693,0
1 - Chine	536,0	573,0	586,0	625,0
2 - Inde	85,6	97,8	99,8	95,6
3 - États-Unis	83,9	85,9	87,9	87,8
4 - Japon	81,5	81,7	83,3	75,9
5 - Corée	46,4	48,2	51,3	52,0
6 - Espagne	32,4	35,8	38,1	40,5
7 - Italie	36,1	37,3	38,9	39,8
8 - Brésil	40,0	40,1	39,5	38,9
9 - Russie	26,0	25,1	32,3	35,1
10 - Indonésie	22,3	23,9	27,7	31,1
11 - Turquie	37,5	33,7	36,3	30,3
12 - Allemagne	33,8	35,9	34,8	30,2
13 - Mexique	29,8	31,3	33,9	30,0
14 - Thaïlande	22,8	25,0	24,0	25,5
15 - Égypte	21,0	21,2	24,1	25,0
16 - Iran	20,1	21,7	21,7	22,3
17 - Arabie Saoudite	15,7	16,2	18,0	20,5
18 - France	18,7	19,5	19,7	19,8

Source : Cembureau.

CONSOMMATION PAR HABITANT (en kg)

	1998	1999	2000	2001
Luxembourg	1 192	1 170	1 214	1 230
Portugal	996	1 024	1 048	1 094
Espagne	787	878	958	1 043
Grèce	783	829	860	872
Irlande	725	786	829	824
Italie	600	625	661	703
Suisse	515	517	541	579
Belgique	532	583	597	557
Autriche	599	577	554	550
Japon	566	559	570	540
Chine	421	448	454	460
États-Unis	382	401	397	404
Allemagne	453	466	435	378
Pays-Bas	371	388	401	376
France ⁽¹⁾	337	359	366	362
Danemark	286	279	293	280
Royaume-Uni	222	217	224	210

(1) Y compris liants routiers.

Source : Cembureau.