



Le Béton atout de nos territoires

Ce document vous est proposé par la filière béton



AUJOURD'HUI, L'AMÉNAGEMENT DURABLE DES TERRITOIRES C'EST

- Assurer un cadre de vie agréable
- Protéger l'environnement
- Préserver une mixité sociale,
une diversité fonctionnelle
- Gérer le développement urbain
- Développer l'économie locale
- Maîtriser les coûts
- Privilégier les énergies
renouvelables



*Le Grenelle
Environnement :*

MEMENTO À L'USAGE DES MAIRES

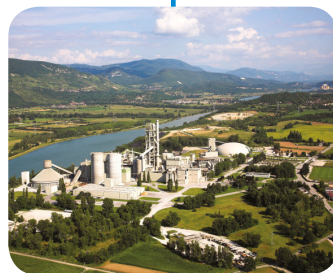
DEPUIS 70 ANS, LA FILIÈRE BÉTON S'EST STRUCTURÉE POUR RÉPONDRE À CES BESOINS



1600
carrières

41

sites industriels
cimentiers



900

établissements
de préfabrication



1800

unités de
production
de béton

... et **100 000** EMPLOIS

LE BÉTON ACCOMPAGNE
LE DÉVELOPPEMENT
DES COLLECTIVITÉS TERRITORIALES

Le béton offre une multitude de solutions pour

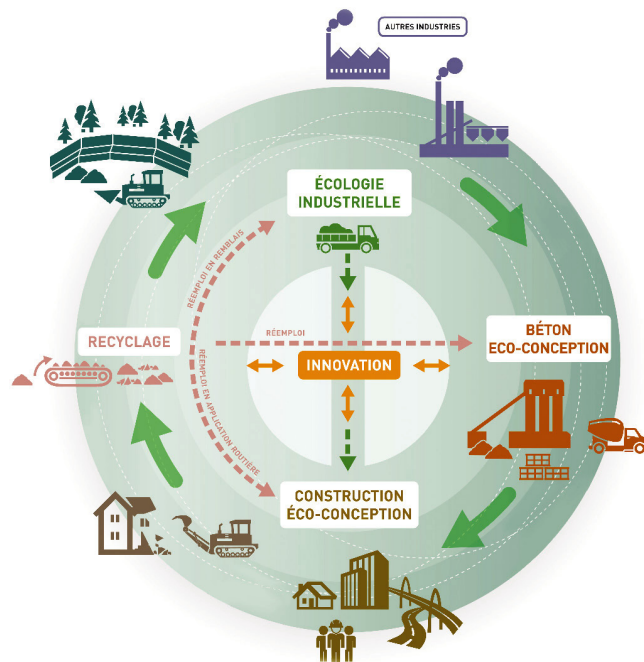
- MIEUX VIVRE
- MIEUX CIRCULER
- MIEUX PROTÉGER LA PLANÈTE



... tout en s'inscrivant dans

l'économie circulaire

qui relocalise dans les territoires
la valeur ajoutée liée à l'innovation
et à la mise en œuvre
de l'écologie industrielle



MIEUX VIVRE



Habiter, travailler, produire, se détendre, s'instruire dans :

Un cadre de vie plus sûr

- Des bâtiments résistant à l'incendie
- Des bâtiments résistant aux tempêtes et aux séismes
- Des dégâts limités en cas de fortes pluies et d'inondations
- Des bâtiments résistant aux champignons et aux insectes

Un cadre de vie plus beau

- Une architecture de tous les possibles
- Une intégration au paysage et au patrimoine local
- Une contribution aux espaces verts et de détente



Crédit : Mineral Service



Crédit : Guillaume Ducreux

Un cadre de vie plus confortable

- L'accessibilité pour tous
- Un véritable confort thermique
- Une réduction des nuisances sonores
- Une qualité de l'air améliorée
- Une végétalisation des toits et des murs
- Une réduction des îlots de chaleur
- Une réduction des nuisances des travaux

Des solutions techniques pour accompagner :

L'évolution des territoires et des bâtiments

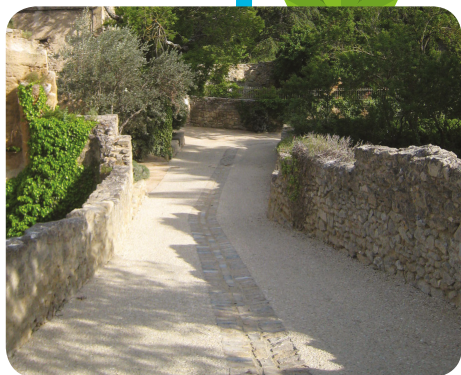
- Créer des villes plus denses
- Concevoir des bâtiments évolutifs
- Développer les espaces souterrains pour libérer l'espace en surface

MIEUX CIRCULER

Faciliter la circulation des personnes, des biens et des fluides pour :

Accompagner le développement des territoires

- Des ouvrages de franchissement
- Une intégration des réseaux en sous-sol
- Un maillage du territoire par le réseau LGV
- Un aménagement des espaces ruraux
- Des aménagements maritimes et fluviaux



Crédit : SOLS



Et proposer

Des déplacements plus sûrs et plus agréables

- Un espace urbain mieux structuré et plus lisible
- Une mobilité urbaine facilitée vers les espaces de détente
- Une circulation routière sécurisée



MIEUX PROTÉGER LA PLANÈTE



— Limiter l'impact sur les milieux naturels par :

- Des ouvrages de gestion du cycle de l'eau qui préservent une ressource précieuse
- Des ouvrages de production d'énergies renouvelables
- Des ouvrages adaptés au cycle des déchets
- Des équipements qui participent à la réduction de la pollution atmosphérique.
- Des ouvrages au service de la biodiversité, de la faune et de la flore



— Réduire la consommation en ressources naturelles et en énergie par :

- Des solutions de traitement des sols et retraitement en place des chaussées
- Des chaussées claires pour réduire l'éclairage public et bénéficier de l'effet albedo
- Des chaussées rigides pour réduire la consommation des véhicules
- Des bâtiments bien conçus pour consommer moins d'énergie
- Des villes plus denses pour réduire l'étalement urbain et les déplacements

LE BÉTON, ACTEUR EFFICACE DE L'ÉCONOMIE CIRCULAIRE

La filière béton est un des meilleurs exemples de ce concept avec :

— Un ancrage territorial et de proximité

- 4341 établissements répartis sur tout le territoire
- 100 000 emplois directs, indirects et liés
- Des matériaux qui voyagent peu
- Un million d'utilisateurs locaux



— Une économie des ressources naturelles, une valorisation et un recyclage des déchets

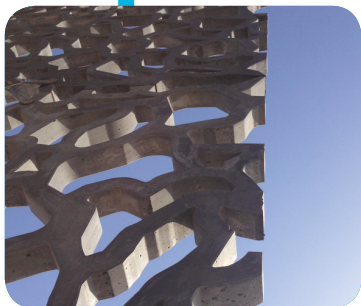
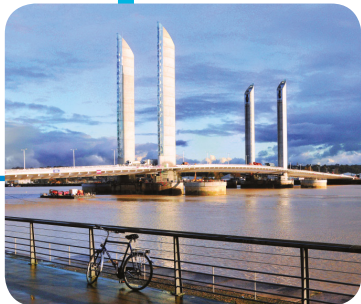
- Une gestion durable des gisements
- 25 % de l'énergie utilisée en cimenterie produite par des déchets
- 3 Mt de sous-produits d'autres industries valorisés en cimenterie
- 80 % des bétons de déconstruction valorisés ou recyclés en applications routières

— Une tradition et des innovations au service de l'éco-conception

- Un large panel de systèmes constructifs
- Des produits innovants qui répondent aux exigences réglementaires
- Un matériau économique à la mise en œuvre et à l'entretien
- Une empreinte environnementale limitée



Crédit : Luc Boegly



Avec le béton,
vous optez pour
un matériau
Économique
Performant
et Innovant



Conception : PHILÉOC ELEVEN